

BUSCH ▶ NEUE H0-FAHRZEUGE FÜR RETTER UND GENIESSER



Im Notfall stehen ein MB der M-Klasse und ein Schlauchboot bereit.

Farbvarianten zur Gestaltung beliebter Modellbahnszenen lieferte Busch aus: Einen Fortschritt-Traktor mit Werbeanhänger und das Tempo-Dreirad mit feiner Erdbeer-Ladung für ländliche Motive sowie den MB der M-Klasse und einen Schlauchboot-Anhänger der DLRG für die beliebten Rettungsszenen.



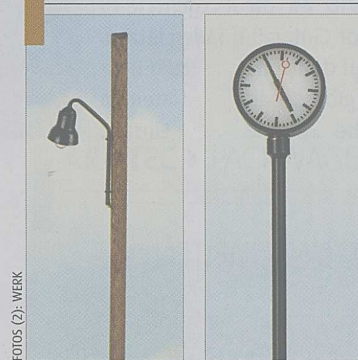
Zwei Busch-Neuheiten zeigen Erdbeeren als Ladung und Werbung.

WIKING ▶ VARIANTEN FÜR ALLE FÄLLE



Eher als Exot ist der Fiat 1800 einzustufen, der nur von 1959 bis 65 nach Deutschland exportiert wurde, Wiking bringt eine zweite Auflage in Hellgrün mit schönen Weißwandreifen. Dazu gibt es den Opel Blitz als Feuerwehr und einen Magirus-Deutz-Kipper.

ASOA ▶ SPUR-I-ZUBEHÖR MADE IN FRANKEN



FOTOS (2): WERK

In Zusammenarbeit mit dem Leuchten-Hersteller Beli-Beco bietet Asoa ein Modellleuchten-Sortiment für die Spur I an. Auch eine Bahnhofsuhr ist dabei. Die Modelle sind mit Stecksockel ausgestattet, der sich nicht nur auf Modulen als sehr nützlich erweisen kann. Info: www.asoa.de

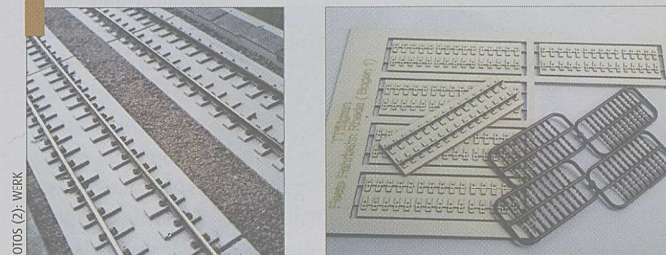
HERPA ▶ BULLIG STARK UND SPORTLICH LEICHT



Gegensätze: Betonmischer auf MAN-TGS-Basis und Porsche 356 C

Für die aktuellen Herpa-H0-Neuheiten stehen zwei Varianten bekannter Modelle: Der kleine Porsche von 1963 erscheint als einfach gehaltene, preisgünstige rote Variante. Der MAN-LKW ist hingegen reichlich detailliert und kann zugestrichelt werden.

TTFILIGRAN ▶ FESTE FAHRBAHN FÜR TT



FOTOS (2): WERK

Die feste Fahrbahn der Bauart Rheda-Wiedenbrück (Beton-schwellen auf Stahlbetonplatte, mit Füllbeton fixiert) bildet „Ttfiligran“ im Modell nach. Im Bausatz für 65 cm Gleis ist ein Bogen Karton als Tragplatte sowie fester Karton als Schwellennachbildung enthalten. In die Bohrungen werden die Kleisen eingesteckt.

GLASFOTO ▶ HISTORISCHE BAHN IN GLAS

Wie in Glas eingegossen wirkt der „Adler“ von 1835. Aus jeder Richtung quasi dreidimensional zu betrachten, stellt der 60 x 60 x 90 mm große Glasquader ein kleines Schmuckstück dar. Info: www.glasfoto.com



FOTO: RAINER ALBRECHT

JANO MODELLBAU ▶ KRAUSE DUO FÜR H0

Ein klassisches DDR-Vehikel erscheint als Bausatz oder Fertigmodell in Einmalauflage in den Farben Orange, Blau und Hellgrün. Das Modell besteht aus Weißmetall-, Neusilber- und Messingteilen.



FOTO: WERK